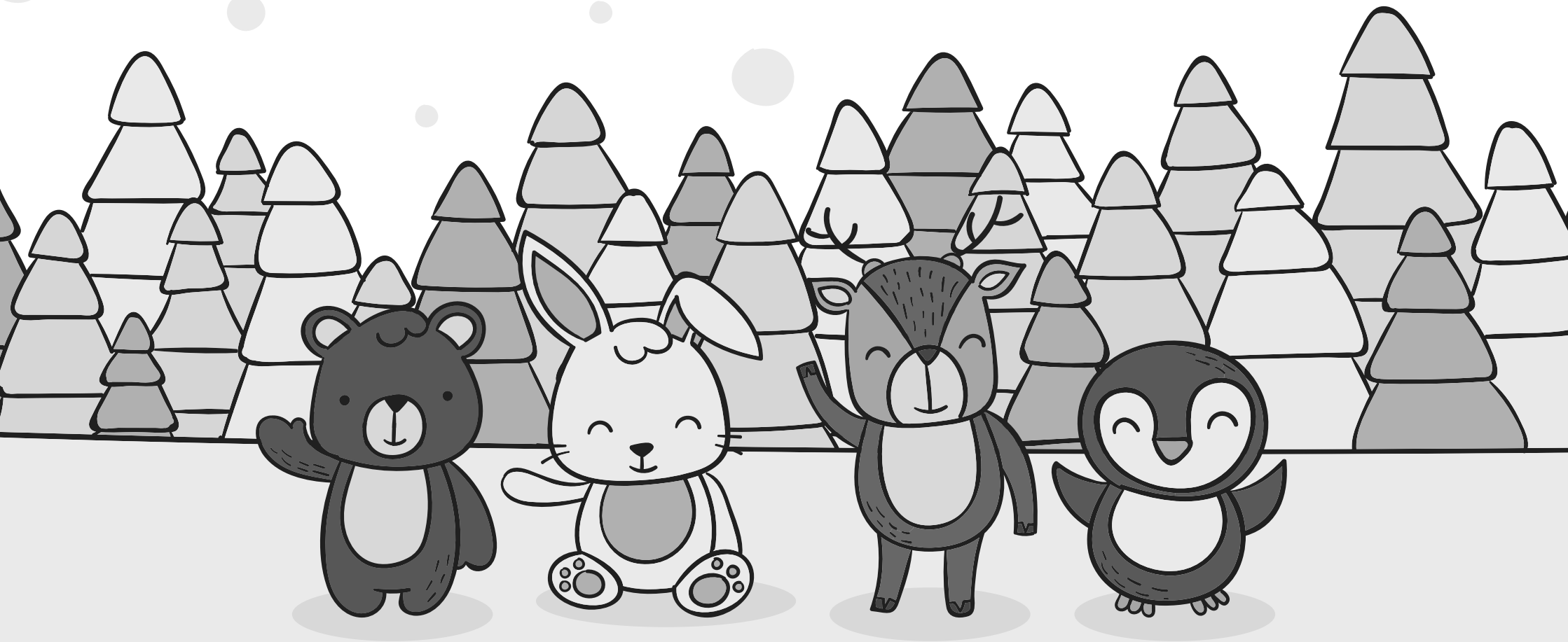


D'Tierle im Winter

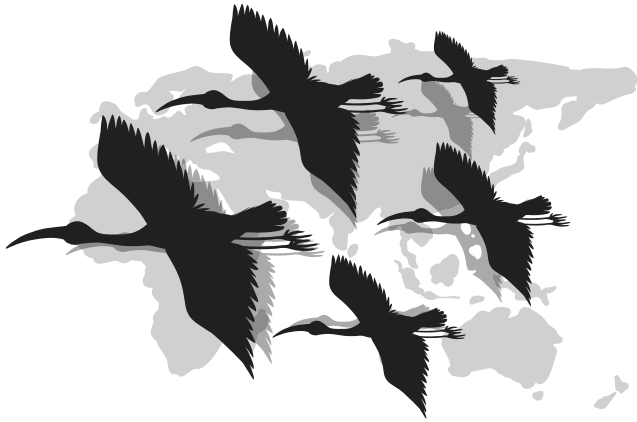
Les animaux en hiver



Wie tuen d'Tierle de Winter verbringe? *Comment les animaux passent-ils l'hiver ?*

De Winterschlof

Mànichi Tierer, wie Bare odder Mürmeltierer, schlofe de gånze Winter dürlich. Dis nannt m'r Winterschlof. Sie finde e wärmer Ort, so wie e Hehl odder e Böi, ùn tuen monetelång schlofe. Vor àss se inschlofe, frasse se viel, fer Energie àls Fatt uffzespichere.



D'Wànderùng

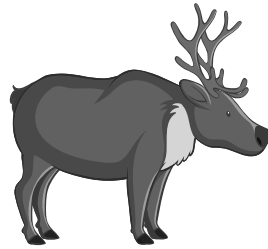
Ànderi Tierer, sowie d'Wàndervéjel, verlon ìm Winter d'kälte Lander, fer ìn wärmeri Orte ze gehn, wo se lichter ze frasse finde. Zuem Beispiel wàndere Gans ùn Singvéjel ìn d'Wärme vùm Süde.

D'Ànpàssùng

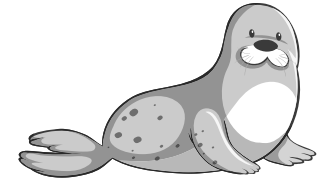
Mànichi Tierer, wie Fichs odder Hirsche, bliwe ìm Winter àktiv. Sie hàn e dickers Fell, wie ne wärm hàlt. Sie andere àu ihri Ernàhrùng ùn frasse ànderi Sàche, so wie Beere odder Boemrinde, dann 's gíbt sùnscht wennjer ze frasse.



's Renntier
Le renne



de Seehünd
Le phoque



de Issbar
L'ours polaire

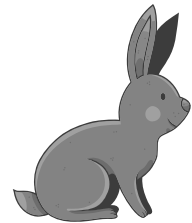


de Fùchs
Le renard

de Wolf
Le loup



d'Wàldil
La chouette hulotte



de Hàs
Le lièvre

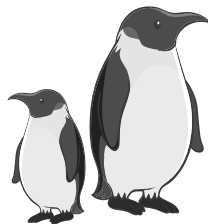


d'Eichhasle
Les écureuils

de Pingùn
Le pingouin



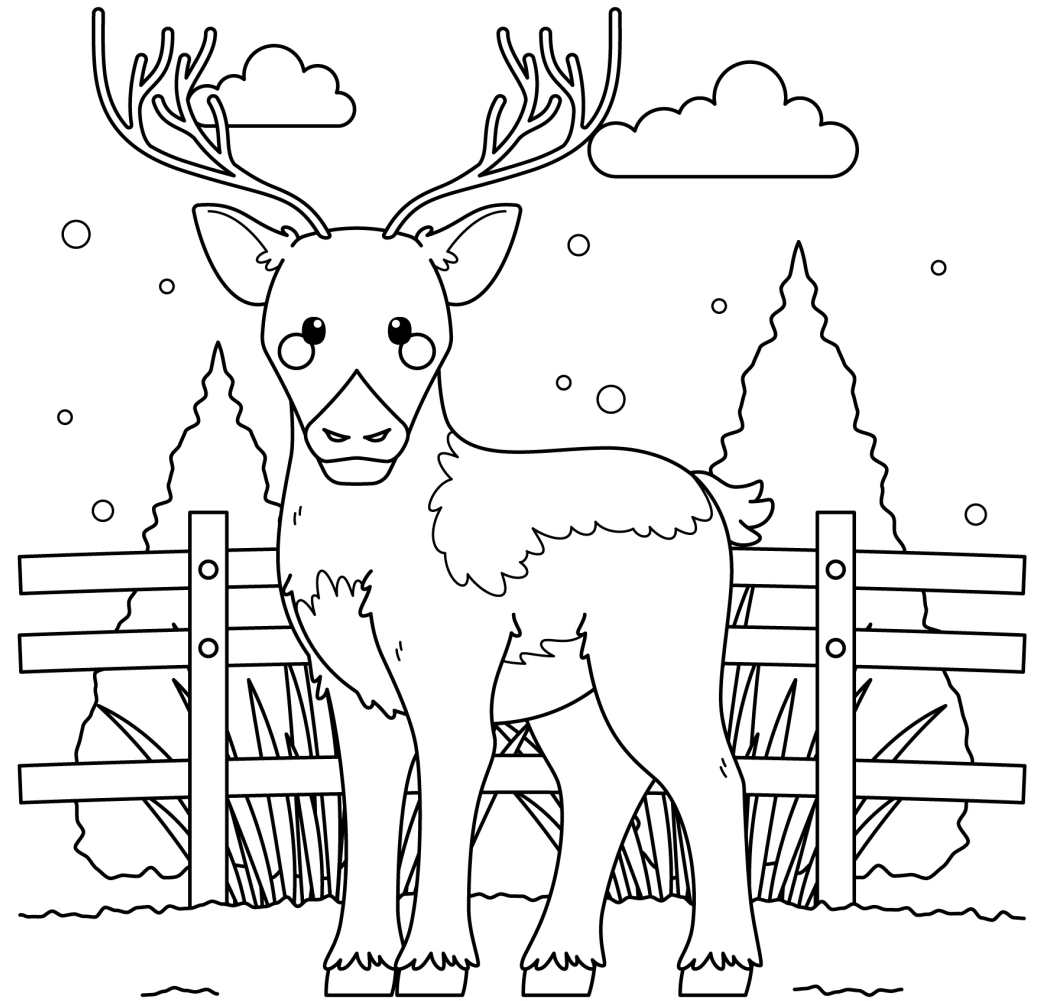
's Meisel
La mésange



de Kaiserpingùn
Le manchot empereur



d'Nàchtil
Le hibou



E FUETERKÖJEL FER D'VÉJEL



Wàs brücht m'r: _____ ✓

Plänzefatt _____

Karnle fer d'Véjel _____

E Kàssroll _____

Kornflocke (Hàwerflocke zuem Beispiel) _____

Gedértes Obst (wànn de witt) _____

E Schìssel _____

Schnuer (fer d'Köjle ànzehange) _____

E Masser (wànn ihr brüche) _____

E Kochléffel _____

Wie wird's gemàcht?

- 1 Wànn dü gedértes Obst benütsch, schnid's ìn Stickle, fer àss se sich guet mische lon.
- 2 Loss 's Fatt inere Kàssroll bi nìdderer Hitz vergehn. Luej, àss es nit brüddelt. Wànn's mol vergànge isch, zij d'Kàssroll vùm Fir wag.
- 3 Ìnere große Schìssel misch d'Karnle, d'Kornflocke ùn 's Dérrobt (wànn de hesch) mìtnànder.
- 4 Schìtt làngsàm 's vergàngene Fatt uff d'Mischùng ùn tue debi guet rìehre, bis àss àlles guet vùm Fatt bedeckt wùrd.
- 5 Màch Köjle mìt de Hand.
- 6 Steck e Stìckel Schnuer ìn jedi Köjel, fer se speter licht ànzehange.
- 7 Stell d'Köjle ìn de Isskàschte ùn loss se e pààr Stùnd rùehje, fer àss 's Fatt wìdder fescht wùrd.
- 8 Wànn mol d'Köjle hãrt sinn, hang se àn dicki Boemnascht odder àn e ànderer Stander ìn dinem Gàrte.

VÖJELFUETERSTELL



Wàs brücht m'r: _____ ✓

E laari Plastikfläsch _____

Karnle fer d'Véjel _____

Schnuer (wànn de witt, fers ànzehange) _____

Schar _____

Wie wird's gemacht?

- 1 Mit de Schar schnid zwei odder dréi Spälte (üngfahr 5 cm làng) in, àm Drittel vùn de Fläschheeche. Luej, àss d'Spälte breit genue sinn, fer àss d'Véjel ihrer Schnàwwel ninstecke ùn sìch Karnle schnàppe kénne.
- 2 Fill d'Fläsch mit Vöjelkarnle. Màch nìt zeviel nin, fer àss es nìt iwwerläuft.
- 3 Stell d'Fueterstell àn e Ort, wie dü guet sahn kànnsch, àm beschte nìt witt vùme Fanschter, fer àss dü d'Véjel bewùndere kànnsch, wie sìch Fueter hole.
- 4 Wànn dü d'Fueterstell ànhange witt, namm d'Schnuer ùn schnid e Stìckel nooch beliebter Länge devùn ùn bind se ùm de Hàls vùn de Fläsch fescht.
- 5 Hang d'Fueterstell àn e dicker Boemnáschtt odder àn e Hoke in dinem Gàrte.

FÀRWICHI COOKIES



Wàs brücht m'r:

- ½ Päckele Hef _____
- 250 g Mèhl _____
- 125 g weicher Bütter _____
- ½ Kàffeeleffele Sàlz _____
- 125 g Nüsse odder Håselnüsse in Püder _____
- 250 g brüner Zücker _____
- 100 g Smarties® _____
- 4 Eigële _____

Wie wird's gemàcht?

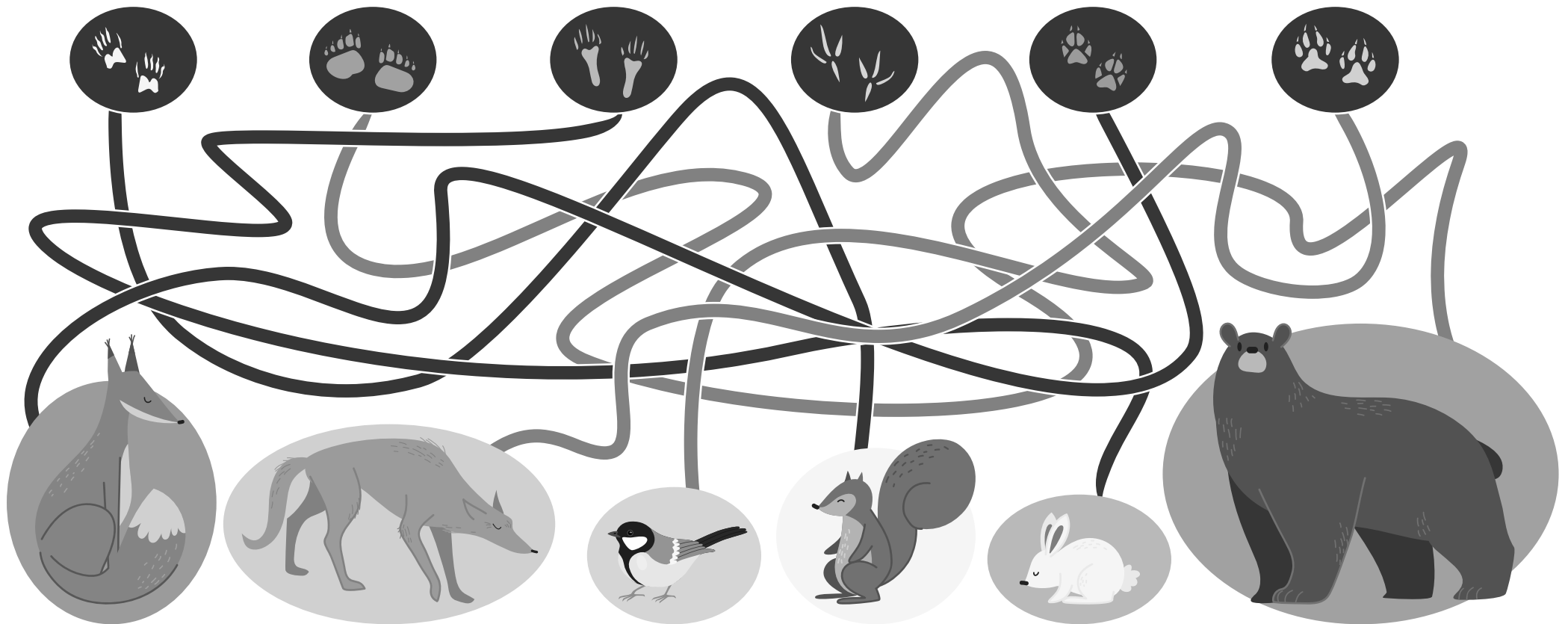
Fer ungefähr zwanzich Cookies

- 1 De Offe üff 200 Gràd vorheize.
- 2 D' Nüsse (odder Håselnüsse) mit de Smarties® ùn em brüne Zücker mische.
- 3 Gënn d'Eigële, 's Sàlz ùn de Bütter dezü.
- 4 Dànn gënn 's Mèhl ùn d'Hef dezü.
- 5 Leje Bäckpàpier ùffs Blëch.
- 6 Màche kleini Hüffe. Àchtùng, setze d'Hüffe witt vünenànder.
- 7 Ìm Offe 10 Minüte bàcke.

Wer 's liewer mit Schokolà het, kànn 50 g schwärzer, wisser oder brüner Schokolà in d'Mischùng dezü gënn.

***Tàppe vùn Tierer sinn im Schnee ze sahn!
Geh im Tappele-Waj nooch ùn entdeck wells Tier dodùrich gàngen-isch.***

Des empreintes d'animaux apparaissent dans la neige !
Suis le sentier tracé par ces empreintes et découvre l'animal qui est passé par ici.



Referanz:

Stümpele: Wie d'Tierer im Winter lawe



<https://www.youtube.com/watch?v=OfBa1NxYZfU>



Pour en savoir plus :

www.lehre.olcalsace.org

Ce portail est entièrement dédié à la **transmission** et à l'**apprentissage** de l'alsacien. Vous y trouverez des conseils, des ressources, des idées de sorties, que vous soyez parent, grand-parent, professionnel ou bénévole.

Les thématiques phares de ce portail sont les suivantes : transmettre sa langue, carte linguistique interactive, activités pour enfants, apprendre et enseigner, s'amuser en alsacien.