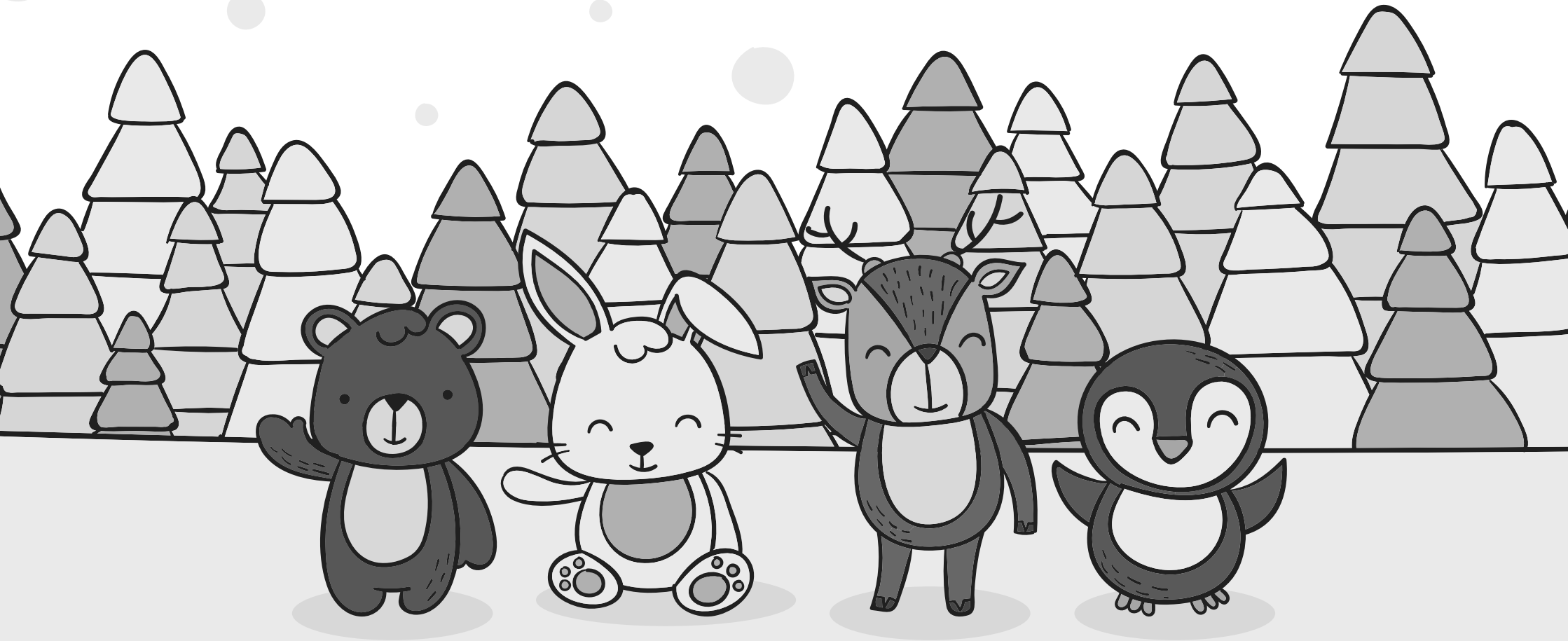


D Tierer im Winter

Les animaux en hiver

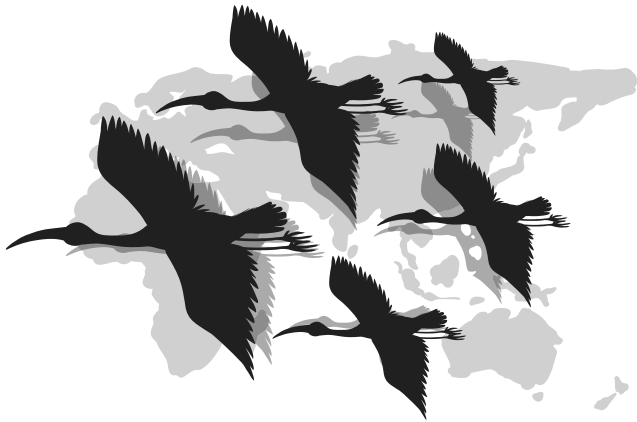


Wie verbrìnga d Tierer dr Winter?

Comment les animaux passent-ils l'hiver ?

D'r Winterschlof

Gwìssa Tierer, wie d Bara un d Murmeltierla, schlofa dr gànza Winter dura. Dàs heisst ma Winterschlof. Sie finda a wàrm Ort, wie a Hehla oder a Ardloch, un sie schlofa monetalàng. Vorem Ischlofa, frassa sie viel fir Energie sàmmla in Form vo Fatt.



S Wànderung

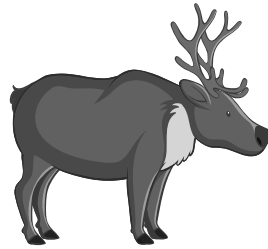
Àndera Tierer, wie Zugveegel, verleh'n kàlta Regiona, fir in wàrmere Gebieter geh, wo sie lichter Nàhrung finda kànna. Zum Bispìel Gans un Singveegel ziega in d Wàrma vom Süda.

S Àpàssung

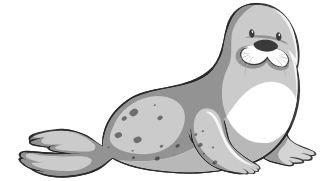
Einiga Tierer, wie Fichs oder Hirscha, bliba im Winter àktiv. Sie han a d'ick Fall, wo sie wàrm hàltet. Sie andera o ihra Nàhrung un frassa Sàcha wie Beerla oder Baimrinda, wie weniger Nàhrung verhànda isch.



s Renntier
Le renne



d'r Seehund
Le phoque



d'r Isbar
L'ours polaire

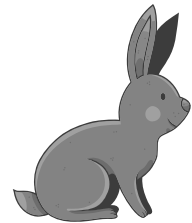


d'r Fuchs
Le renard

d'r Wolf
Le loup



d'r Nàchtkütz
La chouette hulotte



d'r Hàs
Le lièvre

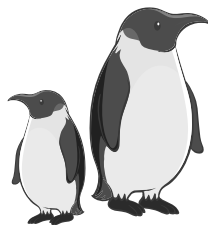


s Eichharnla
Les écureuils

d'r Pinguin
Le pingouin



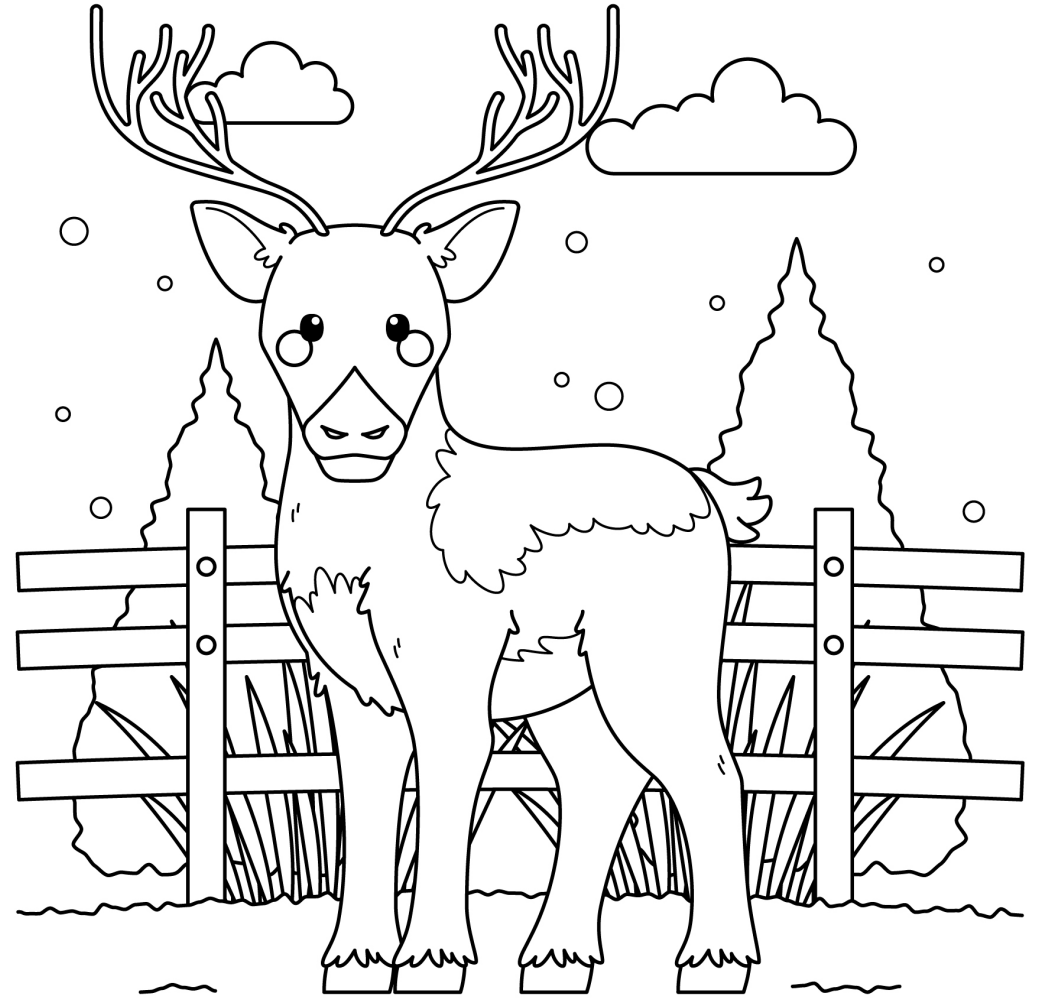
s Meisala
La mésange



d'r Kaiserpinguin
Le manchot empereur



d'r Uhu
Le hibou



A FATTBOLLA FÌR D VEEGEL



Wàs brücht m'r: _____ ✓

Pflanzafatt _____

Karnla fir d Veege _____

A Pfànna _____

Getreida (Hàwerflocka oder andera) _____

Trockena Frìchta (fakültativ) _____

A Behälter _____

Schniar (fir uffhancka) _____

A Masser (fakültativ) _____

A Holzläffel _____

Wie wird's gmàcht?

- 1 Wenn dü Trockafrìchte verwandsch, schnid sie ìn kleina Stìckle, fir àss sie sìch güet vermìscha.
- 2 Schmelz dàs Fatt im a Topf bi nìdriger Hìtz. Àcht druff, àsses nìt zum Kochen kummt. Wie's verschmolza ìsch, nìmm dr Topf vom Hard.
- 3 Ìnra grossa Schìssla, mìsch dr Soma, d Getreida un d Trockafrìchta (fàlls verwanda).
- 4 Schìtt làngsàn s gsmolzena Fatt ìwer d Mìschung, un rìahr güat bis àlles deckt ìsch.
- 5 Form Kugla mìt dina Hand.
- 6 Stupf a Stìck Schnüar ìn jedi Kugel, àss dü sa licht uffhancka kàsçh.
- 7 Stell die Kugla a pààr Stunda ìn dr Kiehlschrànk, àss s Fatt sàtt wìrd.
- 8 Wenn d Kugla fescht wora sìn, hang si àn a stàbila Nàscht, oder àn a Träger ìn dim Gàrta.

A FIETERHISLA FÌR D VEEGEL



Wàs brücht m'r: _____ ✓

A laara Plastikflascha _____

Karnla fir d Veegel _____

A Schnüar (fakültativ) _____

A Schaar _____

Wie wird's gmàcht?

- 1 Mit'ra Schaar, zwei oder drèi Schlitz vo ungföhr 5 cm làng schnida, a Drittel vo dr Flaschaheecha. Lüag ebb die Schlitz gross gnüe sìn, àss d Veegel ìhra Schnàwel durastrecka, un àn d Karnla langa kànnà.
- 2 Fill d Flascha mit Vogelfüetter, un àcht druff àss si nit z'voll ìsch, fir Verschüttunga vermeida.
- 3 Stella dr Füetterspander àn a güet sìchtbàra Ort uff, wenn meeglig noch vom a Fanschter, àss dü dàs Schàuispiel vo da Veegel, wo zum Frassa kàmm, gniassa kàsçh.
- 4 Wenn dü dich entschida tüesch, dr Füetterspander uffhanga, benutz a Schnüar, schnid a Stìck ìn dr erwinschta Länga àb, un fixier's um dr Flaschahàls.
- 5 Hang dr Füetterspander àn a stàbiler Nàscht oder àn a Träger ìn dim Gàrta

FÀRWIGA COOKIES



Wàs brücht m'r:

- ½ Packale Hefa _____
- 250 g Mahl _____
- 125 g weicher Butter _____
- ½ Kàffeeläffele Sàlz _____
- 125 g Nussa oder Håselnusse in Puder _____
- 250 g brüner Zucker _____
- 100 g Smarties _____
- 4 Eigaal _____

Wie wird's gmàcht?

Fir ungföhr zwànzig Cookies

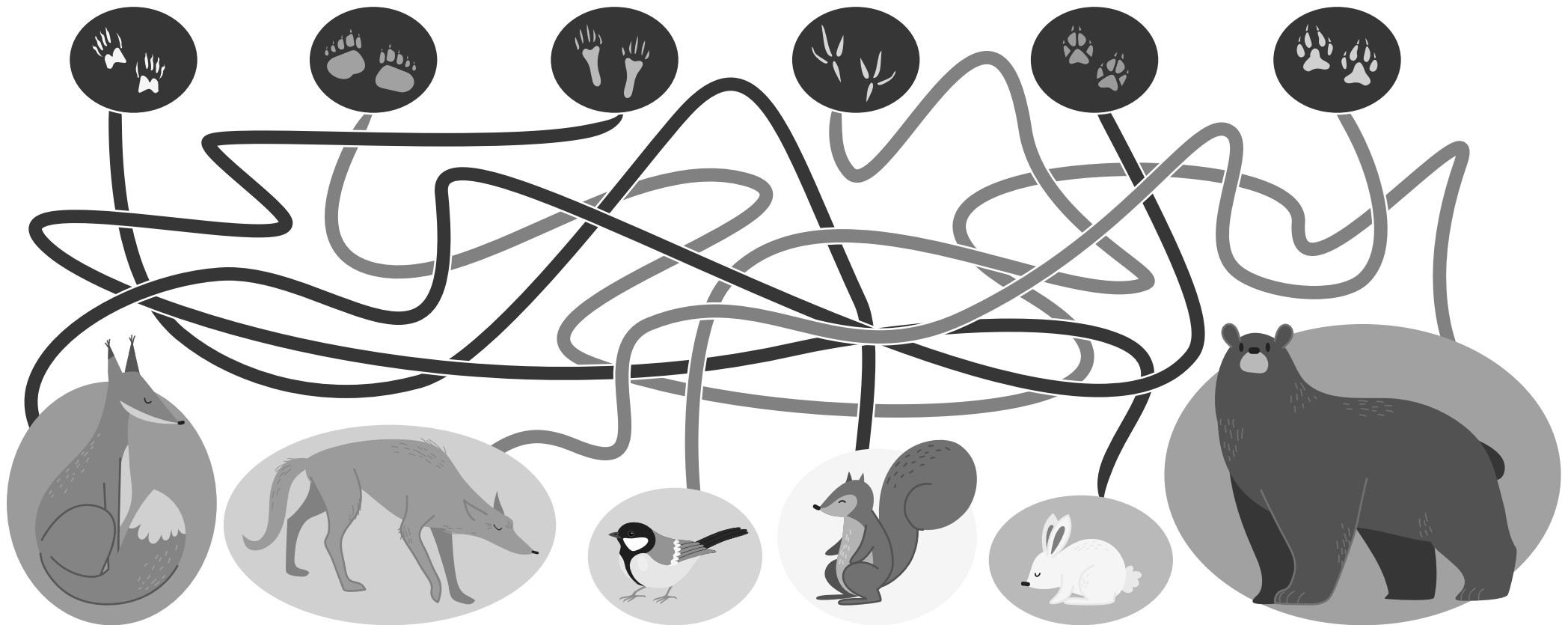
- 1 Dr Ofe uff 200°Gràd vorwärme.
- 2 D' Nüsse (oder d'Håselnüsse) mìt de Smarties® un dr brün Zucker mìsche.
- 3 Gann s Eigal, dr Sàlz un dr Butter drzüe.
- 4 Drno gann s Mahl un d' Hefa drzüe.
- 5 Lìga Bächpàpier uff s Blach.
- 6 Màche kleini Hiffala. Àchtung setze sa witt üssenànder.
- 7 Ìm Ofe 10 Minüte bàche.

Wer's liewer mìt Schokolà hàt, kàn 50 g schwärzer, wisser oder brüner Schololà in d Mìschung màcha.

Tiarspüre erschine im Schnee!

Gàng im Pfàd vo da Spüre noh un endeck s Tiar wo do dura isch.

Des empreintes d'animaux apparaissent dans la neige !
Suis le sentier tracé par ces empreintes et découvre l'animal qui est passé par ici.



Referanz:

Stùmpele: S Tierlawä im Winter



<https://www.youtube.com/watch?v=OfBa1NxYZfU>



Pour en savoir plus :

www.lehre.olcalsace.org

Ce portail est entièrement dédié à la **transmission** et à l'**apprentissage** de l'alsacien. Vous y trouverez des conseils, des ressources, des idées de sorties, que vous soyez parent, grand-parent, professionnel ou bénévole.

Les thématiques phares de ce portail sont les suivantes : transmettre sa langue, carte linguistique interactive, activités pour enfants, apprendre et enseigner, s'amuser en alsacien.