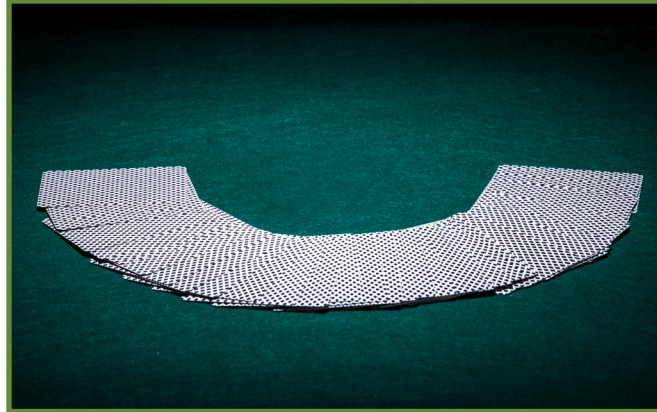


Kàrte spièle

Jouer aux cartes

1 **Kàrte spiele** *Jouer aux cartes*



- **d'Kàrte mische**
Battre les cartes



- **Stache**
Couper



- **d'Kàrte üsstëile**
Distribuer les cartes

2 **"Dü bïsch dràn !"** *C'est à toi de jouer !*

- **"Namm e Kàrt !"**
Pioche une carte !

- **e Kàrt namme**
Piocher une carte

- **"Zïehj e Kàrt !"**
Tire une carte !

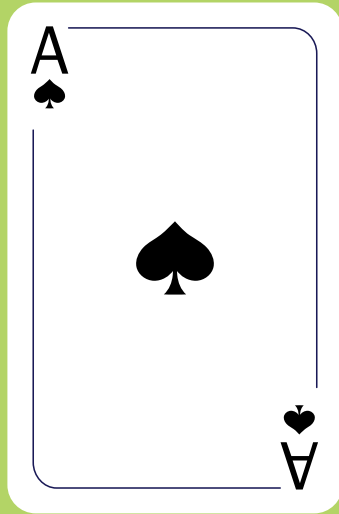
- **e Kàrt zïehje**
Tirer une carte

- **"Ìch pàss"**
Je passe

- **Pàsse**
Passer son tour



- **e Spielverderwer**
Un mauvais joueur
- **e schlachter Verlierer**
Un mauvais perdant



• 's Àss
L'As



• d'r Kenni
Le Roi



• d'Kennigin
La Reine



• d'r Bür
Le Valet



• d'r Joker
Le Joker



• d'Schüffel
Le Pique



• d'Kriz
Le Trèfle



• d'r Eckstein
Le Carreau



• 's Harz
Le Coeur

• d'r Trùmpf L'atout

Wie wird's gemacht?

7 Fàmìlie-Spiel



Màteriàl

- Feschtes fàrwichs Pàpier (odder Pàppedeckel)
- E Schär odder e Cutter
- E dicker schwàrzer Filzschriwer
- Klèbpìnktle / kleini Ùfklèwer
- Buechschützüfklèwer (wànn m'r will)
- Lim

1 Fer 's Spiel brücht m'r 42 Kàrte.

Üssem feschte fàrwiche Pàpier schnidit m'r d'Kàrte mitere Schär.

Jedi Kàrt muess 10x15Cm gross sinn.

Wànn ihr ke fàrwichs Pàpier hàn, kenne-n-ihr Pàppedeckel ùn e Cutter benütze.



2 M'r brücht sìwwe verschedeni Fàrwe :

Rot, grien, orànsch, blöj, gël, wiss ùn gröj.

Ùn m'r brücht 6 Kàrte vùn jedere Fàrb (ìnsgsàmt 42 Kàrte).

Wànn ìhr welle, kenne-n-ìhr ùf jedi Kàrt e scheener schwàrzer Rànd mìtem Filzschrìwer mole.

Jetzt wëre sìwwe Frätzèle gemolt: Awwe, Mül, Nàs, Ohrläpple, Hoor, eventüell e kleiner Kërwer, usw.

Fer d'Awwe odder ànderi Teiler vùm Gsìcht kànn m'r au Klëbpìnktele odder kleini Ùfklëwer benütze.



3 Jedi Fàrb gìbt e Famìli ùn ìn jedere Fàmìli het m'r :

E Grossbàbbe, e Grossmàmme, e Màmme, e Bàbbe, e Tochter ùn e Sohn.

Jeds Fàmìlie-Mìtglied muess m'r guet kenne erkënnen (àlso bstimmti Merikmole hàn, sowie zuem Beispiel e Bàrt, Brìlle, Zepf, e Huet, usw.), bsùndersch fer d'kleine Kìnder, wie noch nìt lëse kenne.

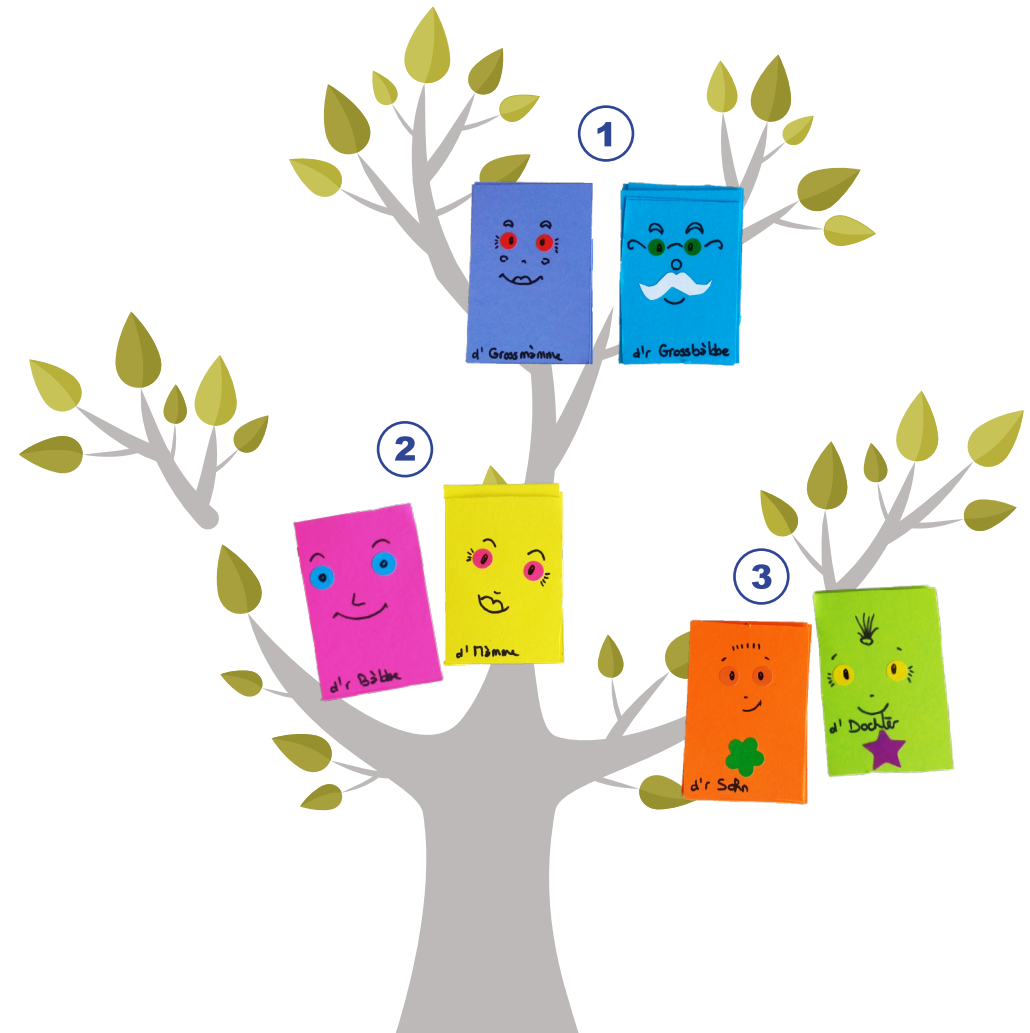
Jedi Kàrt kriegt noch e Nùmmer: 1 fer de Grossbàbbe, 2 fer d'Grossmàmme, usw. ùn so wittersch.

Fer àss m'r làng mit de Kàrte spìele kànn, kànn m'r se mìt Buechschützüfklëwer iwverziehje.



Wie wird gspielt ?

- 1 Àlli Kàrte wëre gemischt ùn e Spìeler gibt jedem 7 Kàrte. Wàs iwveri bliit, kùmmt ùf de Tìsch.
- 2 De erscht Spìeler fröjt e àndere, ob er d'Kàrt het wie er will (zuem Beispiel : Hesch dü de Grossbàbbe vùn de rote Fàmili?). Wenn de ànder Spìeler d'Kàrt het, muess er se genn ùn wenn er se nit het, muess de erscht Spìeler eini vùm Tìsch nemme.
- 3 Wenn er d'Kàrt zìehjt, wie er sich àm Ànfàng gewùnsche het, kànn de Spìeler wittersch spìele ùn noochere àndere Kàrt fröje. Wenn nit, geht 's Spìel einfàch ìm Ùhrzeijersinn wittersch.
- 4 Wenn e Spìeler e gànzi Fàmili het, màcht'r se ùf d'Sitt. 's Spìel geht wittersch, so làng, àss es Kàrte ùfem Tìsch gìbt. De Spìeler wie àm End vùm Spìel àm meischte Fàmilie het, het gewünne.



Wortschätz

2 **d'r Bàbbe** le père
d'r Màmme la mère

1 **d'r Grossbàbbe** le grand-père
d'r Grossmàmme la grand-mère

3 **d'r Dòchter / 's Mäidel** la fille
d'r Sohn / d'r Bue le fils

Kàrtenspielbredle

Fer **10 -12** Bredle

Wie làng brücht m'r ?

Fer 's rischte : 20 Minüte

Ruehje lon : 1 Stünd

Bàche : 8 Minüte pro Blech



Wàs brücht m'r _____

200Gr Bütter _____

200Gr Zùcker _____

400Gr Mèhl _____

E bissel Sàlz _____

1 Ei _____

2 Kàffeeeffel Vanilleextràkt _____

1 odder 2 Sùppeeffel Millich _____

Erdbeereschleckel _____

Hàselnüssschokolà-Üfstrich _____

Wie's gemàcht wird

Fer de Teig :

- De Bütter ìn kleini Stickle schniide ùn mìtem Zùcker, Sàlz ùn Mèhl ìn e Schìssel lèere. De Teig guet verschàffe, bis àss er sàndich wird. D' Vanill ùn 's Ei dezü màche ùn de Teig widdersch verschàffe, bis àss es e Bolle màcht. Wenn de Teig nit zàmme hebt, màcht m'r e bissel Millich dezü ùn verschàfft ne noch e mol. De Teig mìt Plastikfilm decke ùn e Stünd ìm Isskàschte ruehje lon.

Wie wàre d'Kàrte gemàcht ?

- De Offe ùf 180 Gràd ùfheize ùn de Teig rùsshole. Noch 10 Minüte wàrte ùn dänn de Teig mìt e bissel Mèhl ùsswàle. De Teig muess 2 Millimeter hoch sinn ùn wird noh ùssgschnìtte. Jedi Kàrt wird 5,5 bis 8,5Cm gross.

- D'Hàlft vùn de Kàrte mìen ùf d'Sitt ùn d'ànder Hälft wird ùssgs-
techt : Kriz, Herz, Eckstein ùn Schüffel. Die gånze Kàrte e hàlb Stünd ìm Isskàschte ruehje lon. Ùn denoh ùf 's Blech. So sinn d'Kàrte besser gebàche ùn wàre nit so krümm. 8 Minüte bàche ùn kàlt lon wàre.

- D'Kàrte zàmmeklèwe. Wenn d'Kàrte kàlt sinn, eini Hälft mìt Schleckel odder Schokolà striche ùn mìt de ànder Hälft scheen zü-
decke. **Àchtùng !** Es derf nit druele. D'Bredle hèwwe sich e Wùch ìnere Blechbìchs ùf.



Pour en savoir plus :

www.lehre.olcalsace.org

Ce portail est entièrement dédié à la **transmission** et à l'**apprentissage** de l'alsacien. Vous y trouverez des conseils, des ressources, des idées de sorties, que vous soyez parent, grand-parent, professionnel ou bénévole.

Les thématiques-phares de ce portail sont les suivantes : transmettre sa langue, carte linguistique interactive, activités pour enfants, apprendre et enseigner, s'amuser en alsacien.

